

5.0 PROGRAMACIÓN

GRUPOS BALONMANO DAMAS

GRUPO A		GRUPO B		GRUPO C		GRUPO D	
N°	REGIÓN	N°	REGIÓN	N°	REGIÓN	N°	REGIÓN
1	BIOBÍO	1	ARAUCANÍA	1	METROPOLITANA	1	COQUIMBO
2	ANTOFAGASTA	2	ÑUBLE	2	LOS RÍOS	2	ARICA Y PARINACOTA
3	TARAPACÁ	3	ATACAMA	3	O'HIGGINS	3	AYSÉN
4	MAULE	4	MAGALLANES	4	LOS LAGOS	4	VALPARAÍSO

FECHA 1 - 24 DE OCTUBRE

PARTIDO	GRUPO	FASE	LOCAL	v/s	VISITA	RECINTO	HORA
1	D	Grupos	COQUIMBO	v/s	VALPARAÍSO	Polideportivo SB	9:00
2	D	Grupos	ARICA	v/s	AYSÉN	Polideportivo SB	10:15
3	B	Grupos	ARAUCANÍA	v/s	MAGALLANES	Polideportivo SB	11:30
4	B	Grupos	ÑUBLE	v/s	ATACAMA	Polideportivo SB	12:45
5	C	Grupos	METROPOLITANA	v/s	LOS LAGOS	Polideportivo SB	14:00
6	C	Grupos	LOS RÍOS	v/s	O'HIGGINS	Polideportivo SB	15:15
7	A	Grupos	ANTOFAGASTA	v/s	TARAPACÁ	Polideportivo SB	16:30
8	A	Grupos	BIOBÍO	v/s	MAULE	Polideportivo SB	17:45

FECHA 2 - 25 DE OCTUBRE

PARTIDO	GRUPO	FASE	LOCAL	v/s	VISITA	RECINTO	HORA
9	A	Grupos	BIOBÍO	v/s	TARAPACÁ	Polideportivo SB	8:30
10	A	Grupos	MAULE	v/s	ANTOFAGASTA	Polideportivo SB	9:45
11	B	Grupos	ATACAMA	v/s	ARAUCANÍA	Polideportivo SB	11:00
12	B	Grupos	MAGALLANES	v/s	ÑUBLE	Polideportivo SB	12:15
13	C	Grupos	O'HIGGINS	v/s	METROPOLITANA	Polideportivo Los Ángeles	9:00
14	C	Grupos	LOS LAGOS	v/s	LOS RÍOS	Polideportivo Los Ángeles	10:15
15	D	Grupos	AYSÉN	v/s	COQUIMBO	Polideportivo Los Ángeles	11:30
16	D	Grupos	VALPARAÍSO	v/s	ARICA	Polideportivo Los Ángeles	12:45
17	A	Grupos	TARAPACÁ	v/s	MAULE	Polideportivo Los Ángeles	15:00
18	A	Grupos	ANTOFAGASTA	v/s	BIOBÍO	Polideportivo Los Ángeles	16:15
19	B	Grupos	ARAUCANÍA	v/s	ÑUBLE	Polideportivo Los Ángeles	17:30
20	B	Grupos	ATACAMA	v/s	MAGALLANES	Polideportivo Los Ángeles	18:45
21	C	Grupos	METROPOLITANA	v/s	LOS RÍOS	Polideportivo SB	15:00
22	C	Grupos	O'HIGGINS	v/s	LOS LAGOS	Polideportivo SB	16:15
23	D	Grupos	COQUIMBO	v/s	ARICA	Polideportivo SB	17:30
24	D	Grupos	AYSÉN	v/s	VALPARAÍSO	Polideportivo SB	18:45

FECHA 3 - 26 DE OCTUBRE

PARTIDO	FASE	LOCAL	v/s	VISITA	RECINTO	HORA
25	9 al 16	3° C	v/s	4° A	Polideportivo SB	9:00
26	9 al 16	3° D	v/s	4° B	Polideportivo SB	10:15
27	9 al 16	3° A	v/s	4° C	Polideportivo SB	11:30
28	9 al 16	3° B	v/s	4° D	Polideportivo SB	12:45
29	1 al 8	1° C	v/s	2° A	Polideportivo SB	14:00
30	1 al 8	1° D	v/s	2° B	Polideportivo SB	15:15
31	1 al 8	1° A	v/s	2° C	Polideportivo SB	16:30
32	1 al 8	1° B	v/s	2° D	Polideportivo SB	17:45

FECHA 4 - 27 DE OCTUBRE

PARTIDO	FASE	LOCAL	v/s	VISITA	RECINTO	HORA
33	13 al 16	Perdedor P25	v/s	Perdedor P26	Polideportivo SB	9:00
34	13 al 16	Perdedor P 27	v/s	Perdedor P28	Polideportivo SB	10:15
35	9 al 12	Ganador P25	v/s	Ganador P26	Polideportivo SB	11:30
36	9 al 12	Ganador P27	v/s	Ganador P28	Polideportivo SB	12:45
37	5 al 8	Perdedor P29	v/s	Perdedor P30	Polideportivo SB	14:00
38	5 al 8	Perdedor P31	v/s	Perdedor P32	Polideportivo SB	15:15
39	SEMIFINAL	Ganador P29	v/s	Ganador P30	Polideportivo SB	16:30
40	SEMIFINAL	Ganador P31	v/s	Ganador P32	Polideportivo SB	17:45

FECHA 5 - 28 DE OCTUBRE

PARTIDO	FASE	LOCAL	v/s	VISITA	RECINTO	HORA
41	15 al 16	Perdedor P33	v/s	Perdedor P34	Polideportivo SB	9:00
42	13 al 14	Ganador P33	v/s	Ganador P34	Polideportivo SB	10:15
43	11 al 12	Perdedor P35	v/s	Perdedor P36	Polideportivo SB	11:30
44	9 al 10	Ganador P35	v/s	Ganador P36	Polideportivo SB	12:45
45	7 al 8	Perdedor P37	v/s	Perdedor P38	Polideportivo SB	14:00
46	5 al 6	Ganador P37	v/s	Ganador P38	Polideportivo SB	15:15
47	3 al 4	Perdedor P39	v/s	Perdedor P40	Polideportivo SB	16:30
48	FINAL	Ganador P39	v/s	Ganador P40	Polideportivo SB	17:45
PREMIACIÓN						19:15

GRUPOS BALONMANO VARONES

GRUPO A		GRUPO B		GRUPO C		GRUPO D	
N°	REGIÓN	N°	REGIÓN	N°	REGIÓN	N°	REGIÓN
1	BIOBÍO	1	MAULE	1	ARAUCANÍA	1	VALPARAÍSO
2	O'HIGGINS	2	ARICA Y PARINACOTA	2	ATACAMA	2	TARAPACÁ
3	MAGALLANES	3	LOS RÍOS	3	COQUIMBO	3	ÑUBLE
4	LOS LAGOS	4	AYSÉN	4	ANTOFAGASTA	4	METROPOLITANA

FECHA 1 - 30 DE OCTUBRE

PARTIDO	GRUPO	FASE	LOCAL	v/s	VISITA	RECINTO	HORA
1	A	Grupos	BIOBÍO	v/s	LOS LAGOS	Polideportivo SB	9:00
2	A	Grupos	O'HIGGINS	v/s	MAGALLANES	Polideportivo SB	10:15
3	B	Grupos	MAULE	v/s	AYSÉN	Polideportivo SB	11:30
4	B	Grupos	LOS RÍOS	v/s	ARICA	Polideportivo SB	12:45
5	C	Grupos	ARAUCANÍA	v/s	ANTOFAGASTA	Polideportivo SB	14:00
6	C	Grupos	ATACAMA	v/s	COQUIMBO	Polideportivo SB	15:15
7	D	Grupos	VALPARAÍSO	v/s	METROPOLITANA	Polideportivo SB	16:30
8	D	Grupos	TARAPACÁ	v/s	ÑUBLE	Polideportivo SB	17:45

FECHA 2 - 31 DE OCTUBRE

PARTIDO	GRUPO	FASE	LOCAL	v/s	VISITA	RECINTO	HORA
9	A	Grupos	BIOBÍO	v/s	MAGALLANES	Polideportivo SB	8:30
10	A	Grupos	LOS LAGOS	v/s	O'HIGGINS	Polideportivo SB	9:45
11	B	Grupos	MAULE	v/s	LOS RÍOS	Polideportivo SB	11:00
12	B	Grupos	AYSÉN	v/s	ARICA	Polideportivo SB	12:15
13	C	Grupos	ARAUCANÍA	v/s	COQUIMBO	Polideportivo Los Ángeles	9:00
14	C	Grupos	ANTOFAGASTA	v/s	ATACAMA	Polideportivo Los Ángeles	10:15
15	D	Grupos	VALPARAÍSO	v/s	ÑUBLE	Polideportivo Los Ángeles	11:30
16	D	Grupos	METROPOLITANA	v/s	TARAPACÁ	Polideportivo Los Ángeles	12:45
17	A	Grupos	MAGALLANES	v/s	LOS LAGOS	Polideportivo Los Ángeles	15:00
18	A	Grupos	O'HIGGINS	v/s	BIOBÍO	Polideportivo Los Ángeles	16:15
19	B	Grupos	ARICA	v/s	MAULE	Polideportivo Los Ángeles	17:30
20	B	Grupos	LOS RÍOS	v/s	AYSÉN	Polideportivo Los Ángeles	18:45
21	C	Grupos	ATACAMA	v/s	ARAUCANÍA	Polideportivo SB	15:00
22	C	Grupos	COQUIMBO	v/s	ANTOFAGASTA	Polideportivo SB	16:15
23	D	Grupos	TARAPACÁ	v/s	VALPARAÍSO	Polideportivo SB	17:30
24	D	Grupos	ÑUBLE	v/s	METROPOLITANA	Polideportivo SB	18:45

FECHA 3 - 01 DE NOVIEMBRE						
PARTIDO	FASE	LOCAL	v/s	VISITA	RECINTO	HORA
25	9 al 16	3° C	v/s	4° A	Polideportivo SB	9:00
26	9 al 16	3° D	v/s	4° B	Polideportivo SB	10:15
27	9 al 16	3° A	v/s	4° C	Polideportivo SB	11:30
28	9 al 16	3° B	v/s	4° D	Polideportivo SB	12:45
29	1 al 8	1° C	v/s	2° A	Polideportivo SB	14:00
30	1 al 8	1° D	v/s	2° B	Polideportivo SB	15:15
31	1 al 8	1° A	v/s	2° C	Polideportivo SB	16:30
32	1 al 8	1° B	v/s	2° D	Polideportivo SB	17:45

FECHA 4 - 02 DE NOVIEMBRE						
PARTIDO	FASE	LOCAL	v/s	VISITA	RECINTO	HORA
33	13 al 16	Perdedor P25	v/s	Perdedor P26	Polideportivo SB	9:00
34	13 al 16	Perdedor P 27	v/s	Perdedor P28	Polideportivo SB	10:15
35	9 al 12	Ganador P25	v/s	Ganador P26	Polideportivo SB	11:30
36	9 al 12	Ganador P27	v/s	Ganador P28	Polideportivo SB	12:45
37	5 al 8	Perdedor P29	v/s	Perdedor P30	Polideportivo SB	14:00
38	5 al 8	Perdedor P31	v/s	Perdedor P32	Polideportivo SB	15:15
39	SEMIFINAL	Ganador P29	v/s	Ganador P30	Polideportivo SB	16:30
40	SEMIFINAL	Ganador P31	v/s	Ganador P32	Polideportivo SB	17:45

FECHA 5 - 03 DE NOVIEMBRE						
PARTIDO	FASE	LOCAL	v/s	VISITA	RECINTO	HORA
41	15 al 16	Perdedor P33	v/s	Perdedor P34	Polideportivo SB	9:00
42	13 al 14	Ganador P33	v/s	Ganador P34	Polideportivo SB	10:15
43	11 al 12	Perdedor P35	v/s	Perdedor P36	Polideportivo SB	11:30
44	9 al 10	Ganador P35	v/s	Ganador P36	Polideportivo SB	12:45
45	7 al 8	Perdedor P37	v/s	Perdedor P38	Polideportivo SB	14:00
46	5 al 6	Ganador P37	v/s	Ganador P38	Polideportivo SB	15:15
47	3 al 4	Perdedor P39	v/s	Perdedor P40	Polideportivo SB	16:30
48	FINAL	Ganador P39	v/s	Ganador P40	Polideportivo SB	17:45
PREMIACIÓN						19:15

GRUPOS BASQUETBOL DAMAS

GRUPO A		GRUPO B		GRUPO C		GRUPO D	
N°	REGIÓN	N°	REGIÓN	N°	REGIÓN	N°	REGIÓN
1	LOS LAGOS	1	BIOBÍO	1	ANTOFAGASTA	1	METROPOLITANA
2	MAULE	2	LOS RÍOS	2	ÑUBLE	2	TARAPACÁ
3	ARAUCANÍA	3	AYSÉN	3	COQUIMBO	3	VALPARAÍSO
4	MAGALLANES	4	O'HIGGINS	4	ATACAMA	4	ARICA Y PARINACOTA

FECHA 1 - 24 DE OCTUBRE

PARTIDO	GRUPO	FASE	LOCAL	v/s	VISITA	RECINTO	HORA
1	A	Grupos	LOS LAGOS	v/s	MAGALLANES	CD Huachipato	9:00
2	A	Grupos	MAULE	v/s	ARAUCANÍA	CD Huachipato	10:45
3	B	Grupos	BIOBÍO	v/s	O'HIGGINS	CD Huachipato	12:15
4	B	Grupos	LOS RÍOS	v/s	AYSÉN	CD Huachipato	14:00
5	C	Grupos	ANTOFAGASTA	v/s	ATACAMA	Gim. Municipal	9:00
6	C	Grupos	ÑUBLE	v/s	COQUIMBO	Gim. Municipal	10:45
7	D	Grupos	METROPOLITANA	v/s	ARICA	Gim. Municipal	12:15
8	D	Grupos	TARAPACÁ	v/s	MAGALLANES	Gim. Municipal	9:00

FECHA 2 - 25 DE OCTUBRE

PARTIDO	GRUPO	FASE	LOCAL	v/s	VISITA	RECINTO	HORA
9	A	Grupos	ARAUCANÍA	v/s	LOS LAGOS	CD Huachipato	9:00
10	A	Grupos	MAGALLANES	v/s	MAULE	CD Huachipato	10:45
11	A	Grupos	LOS LAGOS	v/s	MAULE	CD Huachipato	15:30
12	A	Grupos	ARAUCANÍA	v/s	MAGALLANES	CD Huachipato	17:15
13	C	Grupos	COQUIMBO	v/s	ANTOFAGASTA	Gim. Municipal	9:00
14	B	Grupos	BIOBÍO	v/s	AYSÉN	Gim. Municipal	10:45
15	B	Grupos	O'HIGGINS	v/s	LOS RÍOS	Gim. Municipal	12:20
16	C	Grupos	COQUIMBO	v/s	ATACAMA	Gim. Municipal	15:00
17	B	Grupos	BIOBÍO	v/s	LOS RÍOS	Gim. Municipal	16:45
18	B	Grupos	AYSÉN	v/s	O'HIGGINS	Gim. Municipal	18:20
19	C	Grupos	ATACAMA	v/s	ÑUBLE	Salesiano	9:00
20	D	Grupos	VALPARAÍSO	v/s	METROPOLITANA	Salesiano	10:45
21	D	Grupos	ARICA	v/s	TARAPACÁ	Salesiano	12:20
22	C	Grupos	ANTOFAGASTA	v/s	ÑUBLE	Salesiano	15:00
23	D	Grupos	METROPOLITANA	v/s	TARAPACÁ	Salesiano	16:45
24	D	Grupos	VALPARAÍSO	v/s	ARICA	Salesiano	18:20

FECHA 3 - 26 DE OCTUBRE

PARTIDO	FASE	LOCAL	v/s	VISITA	RECINTO	HORA
25	9 al 16	3° C	v/s	4° A	CD Huachipato	9:00
26	9 al 16	3° D	v/s	4° B	CD Huachipato	10:45
27	9 al 16	3° A	v/s	4° C	CD Huachipato	12:15
28	9 al 16	3° B	v/s	4° D	CD Huachipato	14:00
29	1 al 8	1° C	v/s	2° A	Gim. Municipal	9:00
30	1 al 8	1° D	v/s	2° B	Gim. Municipal	10:45
31	1 al 8	1° A	v/s	2° C	Gim. Municipal	12:15
32	1 al 8	1° B	v/s	2° D	Gim. Municipal	14:00

FECHA 4 - 27 DE OCTUBRE

PARTIDO	FASE	LOCAL	v/s	VISITA	RECINTO	HORA
33	13 al 16	Perdedor P25	v/s	Perdedor P26	CD Huachipato	9:00
34	13 al 16	Perdedor P 27	v/s	Perdedor P28	CD Huachipato	10:45
35	9 al 12	Ganador P25	v/s	Ganador P26	CD Huachipato	12:15
36	9 al 12	Ganador P27	v/s	Ganador P28	CD Huachipato	14:00
37	5 al 8	Perdedor P29	v/s	Perdedor P30	Gim. Municipal	9:00
38	5 al 8	Perdedor P31	v/s	Perdedor P32	Gim. Municipal	10:45
39	SEMIFINAL	Ganador P29	v/s	Ganador P30	CD Alemán	9:00
40	SEMIFINAL	Ganador P31	v/s	Ganador P32	CD Alemán	10:45

FECHA 5 - 28 DE OCTUBRE

PARTIDO	FASE	LOCAL	v/s	VISITA	RECINTO	HORA
41	15 al 16	Perdedor P33	v/s	Perdedor P34	CD Bellavista	9:00
42	13 al 14	Ganador P33	v/s	Ganador P34	CD Bellavista	10:45
43	11 al 12	Perdedor P35	v/s	Perdedor P36	CD Bellavista	12:15
44	9 al 10	Ganador P35	v/s	Ganador P36	CD Bellavista	14:00
45	7 al 8	Perdedor P37	v/s	Perdedor P38	CD Huachipato	9:00
46	5 al 6	Ganador P37	v/s	Ganador P38	CD Huachipato	10:45
47	3 al 4	Perdedor P39	v/s	Perdedor P40	CD Alemán	11:00
48	FINAL	Ganador P39	v/s	Ganador P40	CD Alemán	15:00
PREMIACIÓN						19:00

GRUPOS BASQUETBOL VARONES

GRUPO A		GRUPO B		GRUPO C		GRUPO D	
N°	REGIÓN	N°	REGIÓN	N°	REGIÓN	N°	REGIÓN
1	LOS LAGOS	1	BIOBÍO	1	METROPOLITANA	1	VALPARAÍSO
2	MAULE	2	MAGALLANES	2	AYSÉN	2	ÑUBLE
3	ANTOFAGASTA	3	COQUIMBO	3	TARAPACÁ	3	ARAUCANÍA
4	ARICA Y PARINACOTA	4	ATACAMA	4	LOS RÍOS	4	O'HIGGINS

FECHA 1 - 24 DE OCTUBRE

PARTIDO	GRUPO	FASE	LOCAL	v/s	VISITA	RECINTO	HORA
1	A	Grupos	LOS LAGOS	v/s	ARICA	San Ignacio	14:00
2	A	Grupos	MAULE	v/s	ANTOFAGASTA	San Ignacio	15:45
3	B	Grupos	BIOBÍO	v/s	ATACAMA	San Ignacio	17:30
4	B	Grupos	MAGALLANES	v/s	COQUIMBO	San Ignacio	19:15
5	C	Grupos	METROPOLITANA	v/s	LOS RÍOS	CD Alemán	9:00
6	C	Grupos	AYSÉN	v/s	TARAPACÁ	CD Alemán	10:45
7	D	Grupos	VALPARAÍSO	v/s	O'HIGGINS	CD Alemán	12:15
8	D	Grupos	ÑUBLE	v/s	ARAUCANÍA	CD Alemán	14:00

FECHA 2 - 25 DE OCTUBRE

PARTIDO	GRUPO	FASE	LOCAL	v/s	VISITA	RECINTO	HORA
9	D	Grupos	ARAUCANÍA	v/s	VALPARAÍSO	San Ignacio	9:00
10	A	Grupos	ANTOFAGASTA	v/s	LOS LAGOS	San Ignacio	10:45
11	A	Grupos	ARICA	v/s	MAULE	San Ignacio	12:20
12	D	Grupos	ARAUCANÍA	v/s	O'HIGGINS	San Ignacio	15:00
13	A	Grupos	LOS LAGOS	v/s	MAULE	San Ignacio	16:45
14	A	Grupos	ANTOFAGASTA	v/s	ARICA	San Ignacio	18:20
15	B	Grupos	BIOBÍO	v/s	COQUIMBO	CD Alemán	9:00
16	B	Grupos	ATACAMA	v/s	MAGALLANES	CD Alemán	10:45
17	B	Grupos	BIOBÍO	v/s	MAGALLANES	CD Alemán	15:00
18	B	Grupos	COQUIMBO	v/s	ATACAMA	CD Alemán	16:45
19	D	Grupos	O'HIGGINS	v/s	ÑUBLE	CD Bellavista	9:00
20	C	Grupos	TARAPACÁ	v/s	METROPOLITANA	CD Bellavista	10:45
21	C	Grupos	LOS RÍOS	v/s	AYSÉN	CD Bellavista	12:15
22	D	Grupos	VALPARAÍSO	v/s	ÑUBLE	CD Bellavista	15:00
23	C	Grupos	METROPOLITANA	v/s	AYSÉN	CD Bellavista	16:45
24	C	Grupos	TARAPACÁ	v/s	LOS RÍOS	CD Bellavista	18:20

FECHA 3 - 26 DE OCTUBRE						
PARTIDO	FASE	LOCAL	v/s	VISITA	RECINTO	HORA
25	9 al 16	3° C	v/s	4° A	San Ignacio	14:00
26	9 al 16	3° D	v/s	4° B	San Ignacio	15:45
27	9 al 16	3° A	v/s	4° C	San Ignacio	17:30
28	9 al 16	3° B	v/s	4° D	San Ignacio	19:15
29	1 al 8	1° C	v/s	2° A	CD Alemán	9:00
30	1 al 8	1° D	v/s	2° B	CD Alemán	10:45
31	1 al 8	1° A	v/s	2° C	CD Alemán	12:15
32	1 al 8	1° B	v/s	2° D	CD Alemán	14:00

FECHA 4 - 27 DE OCTUBRE						
PARTIDO	FASE	LOCAL	v/s	VISITA	RECINTO	HORA
33	13 al 16	Perdedor P25	v/s	Perdedor P26	San Ignacio	14:00
34	13 al 16	Perdedor P 27	v/s	Perdedor P28	San Ignacio	15:45
35	9 al 12	Ganador P25	v/s	Ganador P26	San Ignacio	17:30
36	9 al 12	Ganador P27	v/s	Ganador P28	San Ignacio	19:15
37	5 al 8	Perdedor P29	v/s	Perdedor P30	Gim. Municipal	12:15
38	5 al 8	Perdedor P31	v/s	Perdedor P32	Gim. Municipal	14:00
39	SEMIFINAL	Ganador P29	v/s	Ganador P30	CD Alemán	12:15
40	SEMIFINAL	Ganador P31	v/s	Ganador P32	CD Alemán	14:00

FECHA 5 - 28 DE OCTUBRE						
PARTIDO	FASE	LOCAL	v/s	VISITA	RECINTO	HORA
41	15 al 16	Perdedor P33	v/s	Perdedor P34	San Ignacio	9:00
42	13 al 14	Ganador P33	v/s	Ganador P34	San Ignacio	10:45
43	11 al 12	Perdedor P35	v/s	Perdedor P36	San Ignacio	12:15
44	9 al 10	Ganador P35	v/s	Ganador P36	San Ignacio	14:00
45	7 al 8	Perdedor P37	v/s	Perdedor P38	CD Huachipato	12:15
46	5 al 6	Ganador P37	v/s	Ganador P38	CD Huachipato	14:00
47	3 al 4	Perdedor P39	v/s	Perdedor P40	CD Alemán	13:00
48	FINAL	Ganador P39	v/s	Ganador P40	CD Alemán	17:00
PREMIACIÓN						19:00

PROGRAMACIÓN CICLISMO

FECHA 1 - 31 DE OCTUBRE (MAÑANA)

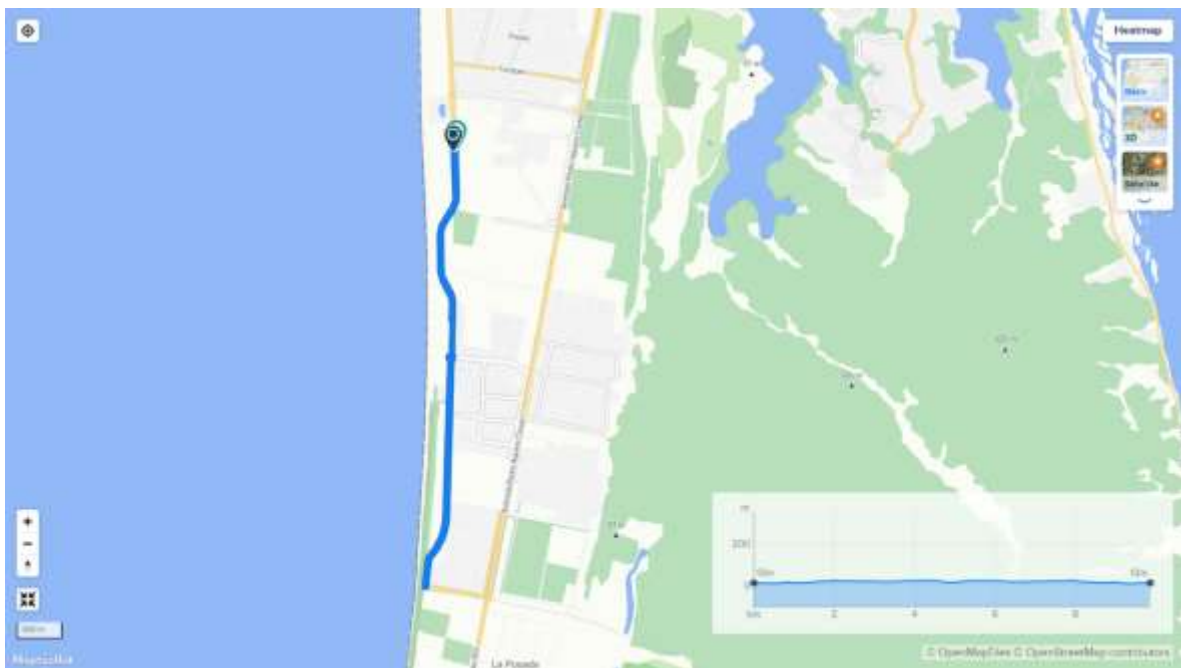
Citación y Medición de desarrollo extraoficial

8:30 - 9:15

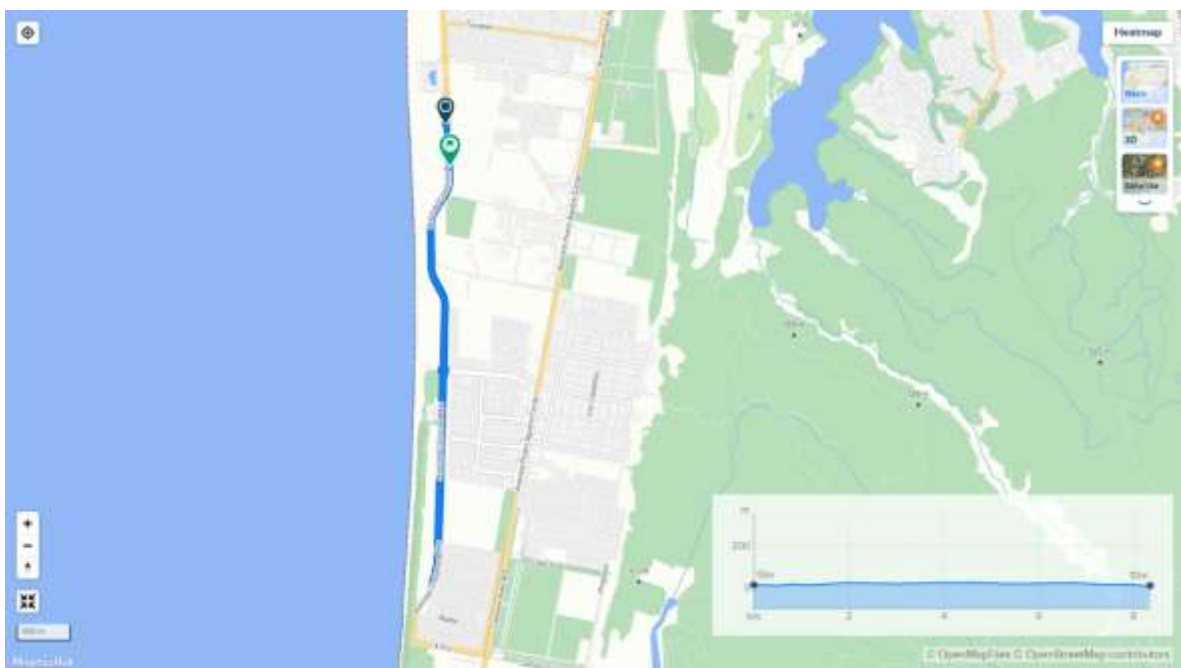
PRUEBA	RECINTO / RUTA	GÉNERO	DISTANCIA	HORA
Contrarreloj por Equipos	Costanera - San Pedro de la Paz	Damas	10 Km	9:30 - 10:30
		Varones	15 Km	10:30 - 12:30
PREMIACIÓN				13:00 - 13:30

Planimetría y Altimetría

Damas



Varones



FECHA 1 - 31 DE OCTUBRE (TARDE)

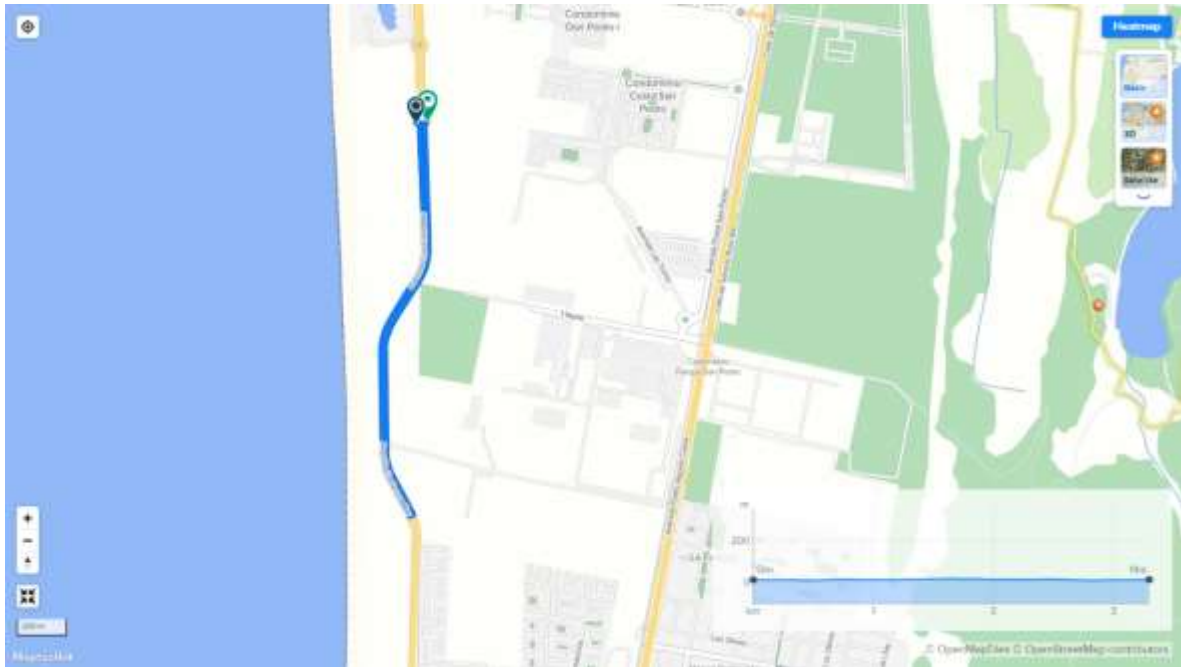
Citación y Medición de desarrollo extraoficial

15:00 - 15:45

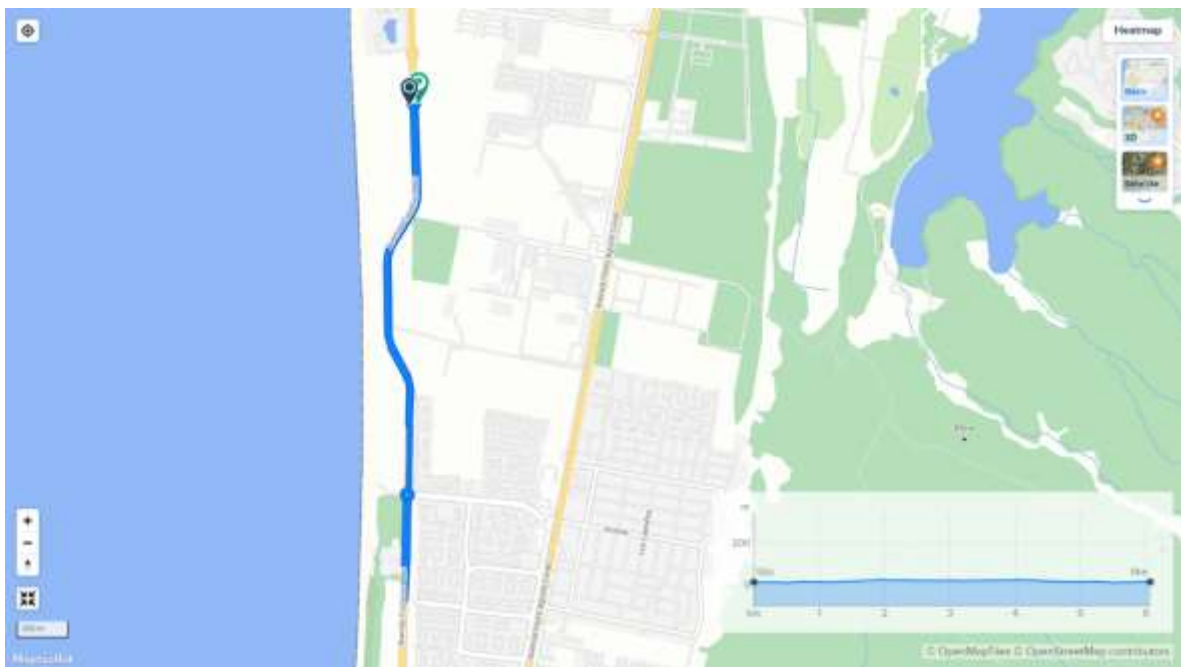
PRUEBA	RECINTO / RUTA	GÉNERO	DISTANCIA	HORA
Contrarreloj Individual	Costanera - San Pedro de la Paz	Damas	3 Km	16:00 - 17:00
		Varones	5 Km	17:00 - 18:00
PREMIACIÓN				13:00 - 13:30

Planimetría y Altimetría

Damas



Varones



FECHA 2 - 01 DE NOVIEMBRE

Citación y Medición de desarrollo

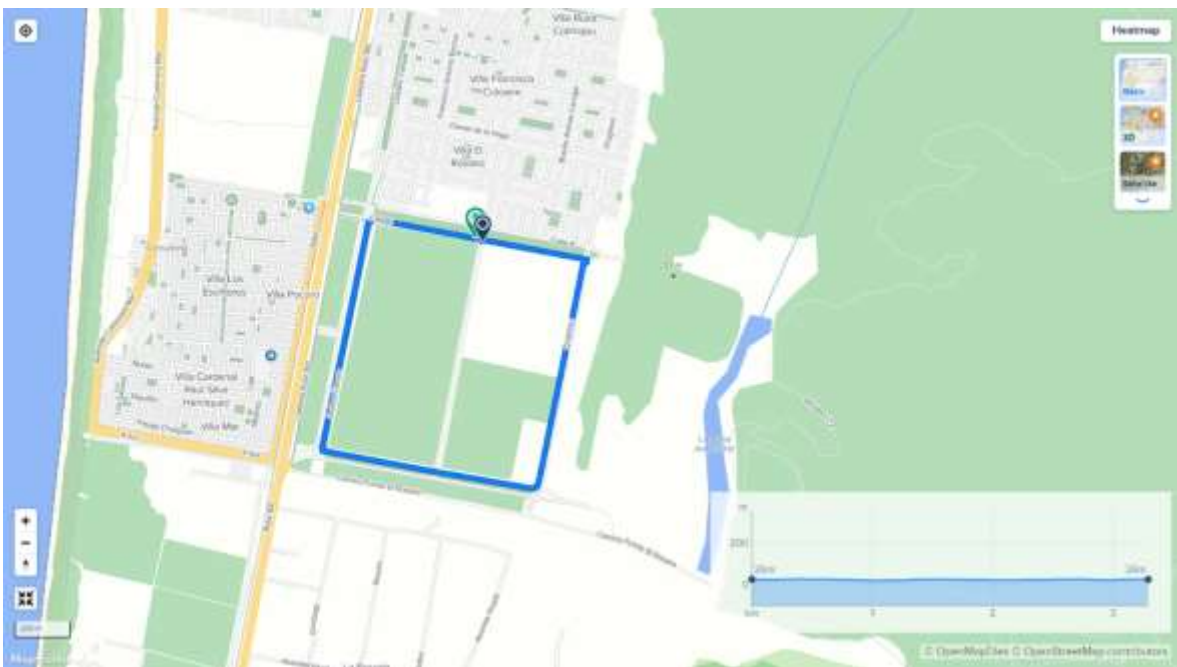
9:00 - 10:15

PRUEBA	RECINTO / RUTA	GÉNERO	DISTANCIA	HORA
Circuito	Pob. Junquillar, San Pedro de la Paz	Damas	15 Km	10:30 - 11:30
		Varones	20 Km	11:30 - 13:00
PREMIACIÓN				13:15 - 13:45

Planimetría y Altimetría

Damas (4 giros)

Varones (6 giros)



FECHA 3 - 02 DE NOVIEMBRE

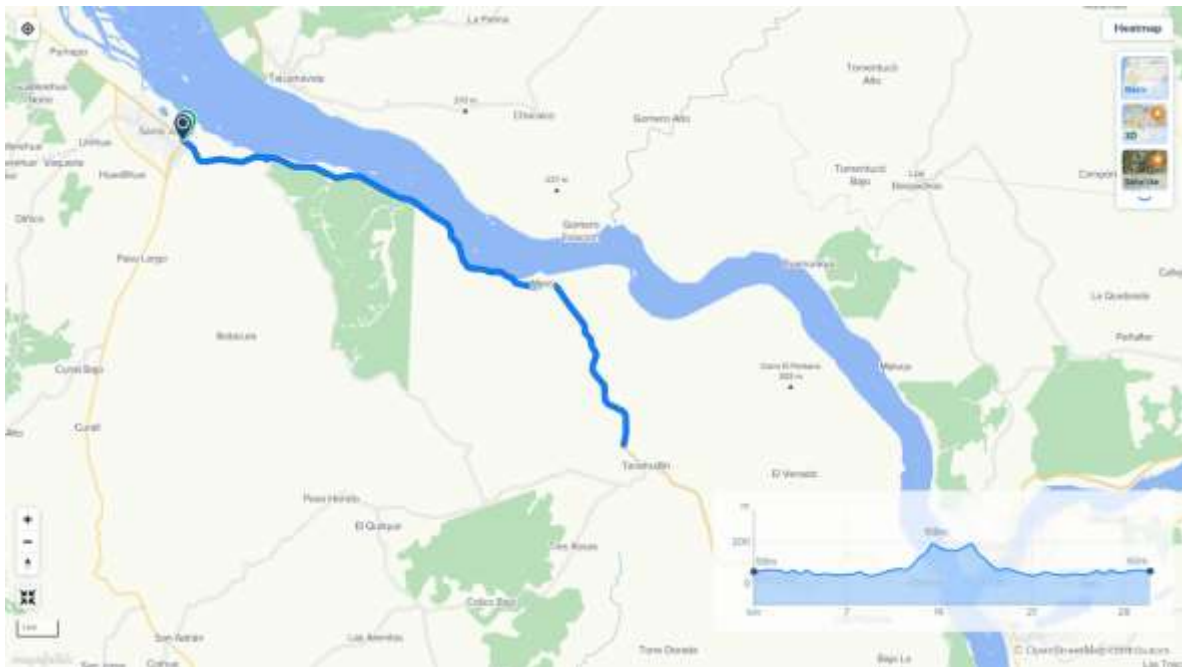
Citación y Medición de desarrollo

9:15 - 9:45

PRUEBA	RECINTO / RUTA	GÉNERO	DISTANCIA	HORA
Gran Fondo	Camino al Balseadero - Santa Juana	Damas	30 Km	10:30 - 11:30
		Varones	40 Km	11:30 - 13:00
PREMIACIÓN FINAL				13:10 - 13:30

Planimetría y Altimetría

Damas



Varones

1° giro de 8 Km

2° giro de 32 Km

